

de groot's houtbouw industrie.

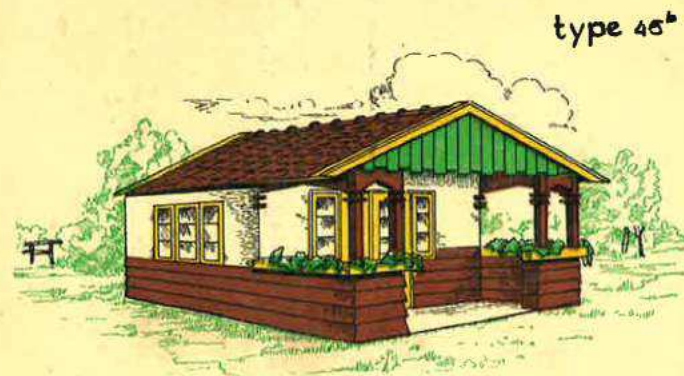
vroomshoop
telef. 18

*Bernard Kenkhuis
Luveldt
Bornerbroek
Gem. Borne*

vraagt uw

aandacht

voor
serie e
zomerhuisjes



Omschrijving

Thans volgt de serie weekend- en zomerverblijven, welke aan de eischen van de meest kieskeurige vacatieganger kunnen voldoen.

De vier types: 45b, 50, 80 en 99 worden in diverse maten geleverd en kunnen verschillend worden uitgevoerd (zie prijslijst).

FUNDEERING: Deze bestaat uit betonpoertjes, waarop een raamwerk van baddings.

VLOER: Deze wordt gemaakt van 22 m.m. g. en g. vloerdeelen.

WANDEN: Deze worden gemaakt van 22 m.m. g. en g. deelen met Amer. rabat op flinke stijlen bevestigd.

DEUREN EN RAMEN: Deze worden gemaakt als op tekening aangegeven en voorzien van hang- en sluitwerk.

PLAFOND: Dit van 14 m.m. vellingschroot onder tegen de plafondhangers bevestigd.

BEKAPPING: Deze bestaat uit voldoende zware spanten, sporen, aanloopers, gordingen enz. De bedekking is van verschillende aard en op de prijslijst vermeld.

Brengt Uw vacantie door



Omschrijving

Dit type bevat één vertrek en wordt in diverse maten en uitvoeringen gemaakt. Door de goede eenvoudige vorm en het aardige tentdakje gedekt met rood ruberoid, geeft het in een bosrijke streek een rustig geheel.

Ook kunnen wij deze typen z.g. dubbelwandig maken, door een binnenbekleding van triplex aan te brengen (met tusschenruimte). De prijsverhoging hierdoor bedraagt 20 %.

Voor al bij de typen met slaapkamer is een binnenbekleding zeer aan te bevelen, gezien haar groot isolatievermogen.

We kunnen voor f 20,- een los privaat bijleveren (met bril en ton).

Ook leveren wij met succes tuinschuurtjes en garages.

Slaagt U niet in deze serie, zeker slaagt U in een onzer andere.

Vraagt inlichtingen, het verplicht U tot niets.

Wij belasten ons met de geheele bouw, als mede met de vergunning der gemeenten.

in eigen zomerhuis.



Omschrijving

Dit type is ingericht met woonkamer, keuken en slaapkamer, volgens onderstaande platte grond. De afwerking is als voren omschreven. De tusschenwanden zijn bij de enkel- zoowel als bij de dubbelwandige uitvoering gemaakt van stijlen welke aan weerszijden met triplex in vakverdeling aangebracht bekleed worden.

De binnendeuren zijn de overbekende Frieslanddeuren met paneelen van triplex en in de binnenwanden afgehangen aan prima hang- en voorzien van sluitwerk.

Bij een binnenbekleding met triplex worden de buitenwanden veel gemaakt van 22 m.m. ruwe kantrechte deelen, welke gepotdeld op de stijlen worden aangebracht. Deze laten zich zeer goed carbolineeren en geven een rustig geheel en een dichte wand.

platte grond type 80 sch 1:100



Het bespaart U verblijfkosten



Omschrijving

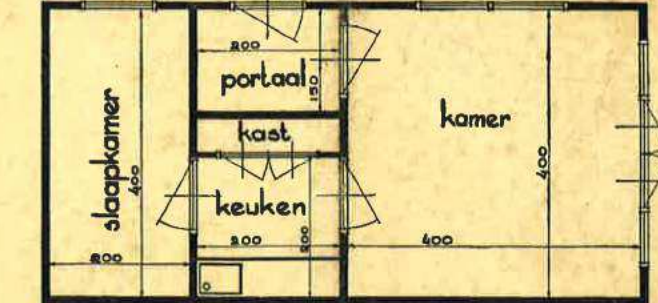
Bovenstaand geeft een beeld van een eenvoudig zomerhuis, hetwelk zeer veel ruimte biedt. De indeling is als onderstaande platte grond aangeeft, terwijl de uitvoering en constructie is als omschreven. De dakbedekking is verschillend en bij de prijzen op de prijslijst vermeld.

De slaapkamer biedt ruimte voor 8 slaapplekken, door kooien boven elkaar aan te brengen.

Daar onze terreinen gelegen zijn aan spoor en water, en de verzending geschiedt per eigen vrachtwagens en motorvoertuigen, kunnen wij zeer voordelig leveren.

De leveringstijd is binnen een week of op verzoek nog eerder.

platte grond type 99 schaal 1:100



en U heeft meer vrijheid.